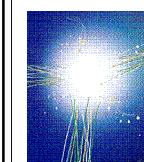


AW1 - oprawa awaryjna natynkowa, rozsył korytarzowy, 1h, autotest
AW2 - oprawa awaryjna zewnętrzna (z grzałką), IP65, 1h, autotest
EW1 - oprawa ewakuacyjna montowana do ściany, 1h, autotest
EW2 - oprawa ewakuacyjne dwustronna montowana do sufitu, 1h. autotest

Zasilanie opraw wykonać przewodem YDY 3x1,5 mm² prowadzonym w tynku.
Obwody opraw należy zasilic z obwodu, z którego w danym pomieszczeniu zasilane jest oświetlenie podstawowe (w rozdzielni opisać te obwody)

ochrona od porażeń:
samoczynne odłączenie w układzie TN-C-S



nadzór projektowanie
branża elektryczna
jarosław szczesny

ul. Bogańczyka 20/22 m 1 87-800 Włocławek
nip 888-107-52-31
tel.: 604 297 874
e-mail: jarek.szczesny@interia.pl

Obiekt: Przebudowa pomieszczeń budynku Miejskiego Ośrodka Pomocy Rodzinie na pomieszczenia Specjalistycznego Ośrodka Wsparcia Dla Ofiar Przemocy w Rodzinie

Adres: ul. Żytnia 58, 87-800 Włocławek
dz. nr 31, obr. ewid Włocławek, KM 105

Inwestor: Miejski Ośrodek Pomocy Rodzinie we Włocławku
ul. Ogniowa 8/10, 87-800 Włocławek

Tytuł rysunku: Instalacja elektryczna - parter
awaryjne oświetlenie ewakuacyjne
+ przeciwpożarowy wyłącznik prądu

Projektant:
inż. Jarosław Szczesny
upr.: WBPP-AN-8386-5/46/81 Wk
spec.: instalacyjno-inżynieryjna
w zakresie instalacji elektrycznych
KUP/IE/2445/01

Podpis:

Branża

Elektryczna

Data

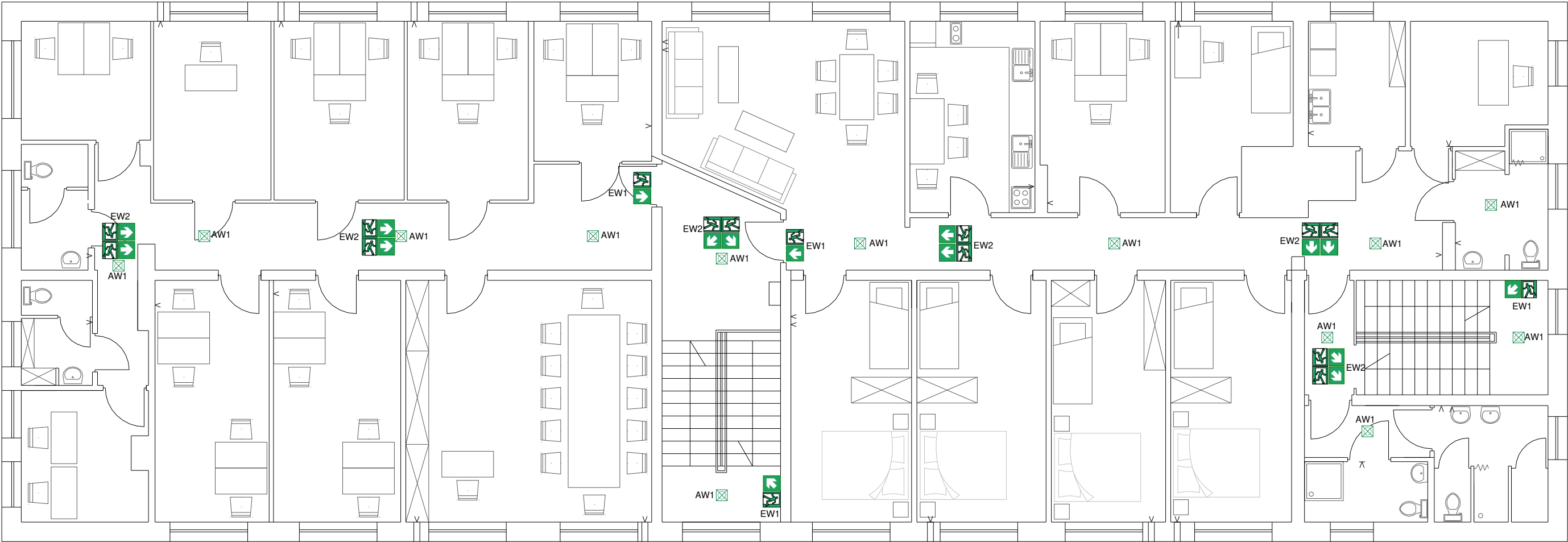
22.11.2019

Skala

1:100

Nr rys.

1



- AW1 - oprawa awaryjna natynkowa, rozsył korytarzowy, 1h, autotest
- EW1 - oprawa ewakuacyjna montowana do sciany, 1h, autotest
- EW2 - oprawa ewakuacyjne dwustronna montowana do sufitu, 1h. autotest

Zasilanie opraw wykonać przewodem YDY 3x1,5 mm2 prowadzonym w tynku.
Obwody opraw należy zasilic z obwodu, z którego w danym pomieszczeniu zasilane jest oświetlenie podstawowe (w rozdzielni opisać te obwody)

ochrona od porażen:
samoczynne odłączenie w układzie TN-C-S



nadzór projektowanie

branża elektryczna

jarosław szczęsny

ul. Bojańczyka 20/22 m 1 87-800 Włocławek
nip 888-107-52-31
tel.: 604 297 874
e-mail: jarek.szczesny@interia.pl

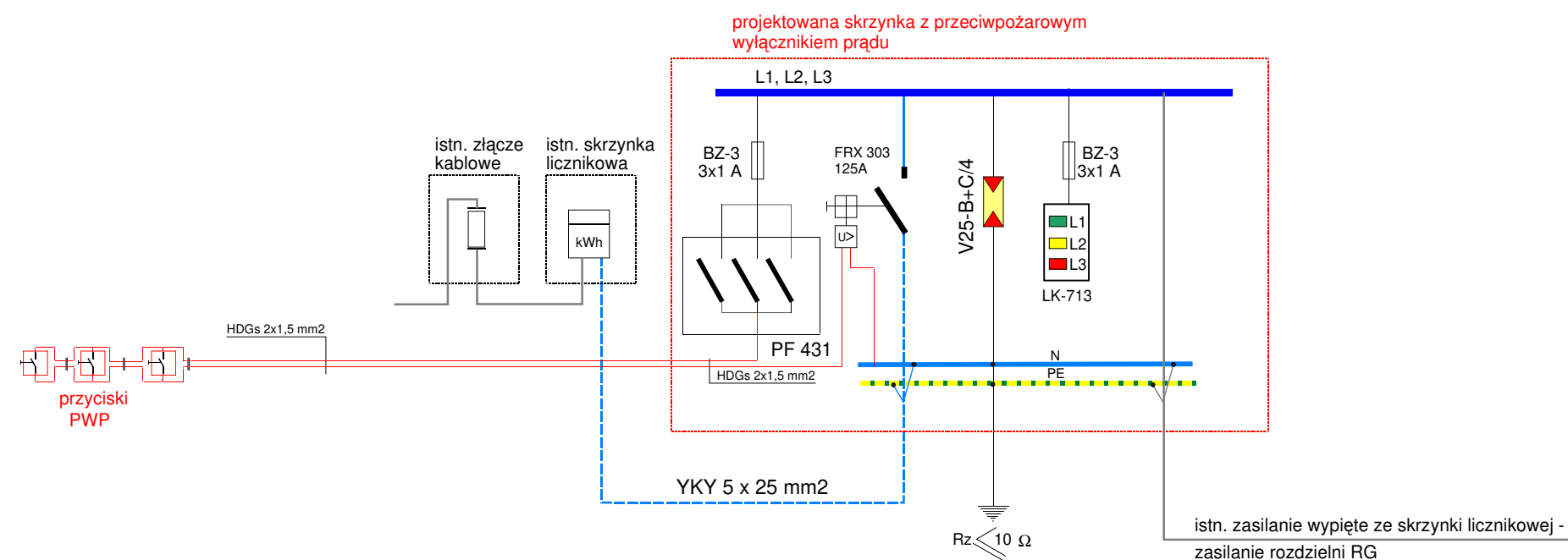
Obiekt: Przebudowa pomieszczeń budynku Miejskiego Ośrodka Pomocy Rodzinie na pomieszczenia Specjalistycznego Ośrodka Wsparcia Dla Ofiar Przemocy w Rodzinie

Adres: ul. Żytnia 58, 87-800 Włocławek
dz. nr 31, obr. ewid Włocławek, KM 105

Inwestor: Miejski Ośrodek Pomocy Rodzinie we Włocławku
ul. Ogniowa 8/10, 87-800 Włocławek

Tytuł rysunku: Instalacja elektryczna - piętro awaryjne oświetlenie ewakuacyjne

Projektant: inż. Jarosław Szczęsny upr.:WBPP-AN-8386-5/46/81 Wk spec.: instalacyjno-inżynieryjna w zakresie instalacji elektrycznych KUP/IE/2445/01	Podpis:	Branża Elektryczna Data 22.11.2019	Skala 1:100 Nr rys. 2
--	---------	---	--------------------------------



ochrona od porażeń:
samoczynne odłączenie w układzie TN-C-S

	<h1 style="text-align: center;">nadzór projektowanie</h1> <h2 style="text-align: center;">branża elektryczna</h2> <h2 style="text-align: center;">jarosław szczesny</h2> <p style="text-align: center;">ul. Bojańczyka 20/22 m 1 87-800 Włocławek nip 888-107-52-31 tel.: 604 297 874 e-mail: jarek.szczesny@interia.pl</p>		
<p>Obiekt: Przebudowa pomieszczeń budynku Miejskiego Ośrodka Pomocy Rodzinie na pomieszczenia Specjalistycznego Ośrodka Wsparcia Dla Ofiar Przemocy w Rodzinie</p>			
<p>Adres: ul. Żytnia 58, 87-800 Włocławek dz. nr 31, obr. ewid Włocławek, KM 105</p>			
<p>Inwestor: Miejski Ośrodek Pomocy Rodzinie we Włocławku ul. Ogniowa 8/10, 87-800 Włocławek</p>			
<p>Tytuł rysunku: Przeciwpowozarowy wylacznik pradu - schemat ideowy</p>			
<p>Projektant: inż. Jarosław Szczesny upr.:WBPP-AN-8386-5/46/81 Wk spec.: instalacyjno-inzynieryjna w zakresie instalacji elektrycznych KUP/IE/2445/01</p>	<p>Podpis:</p>	<p>Branża Elektryczna Data 22.11.2019</p>	<p>Skala Nr rys. 3</p>